

Recombinant Human CXCL6 (C-X-C motif chemokine 6)

编号：	YB163-5HP	规格：	5 µg
	YB163-20HP		20 µg
	YB163-100HP		100 µg
	YB163-500HP		500 µg
	YB163-1000HP		1 mg

类别： 重组蛋白

应用： Functional Assay

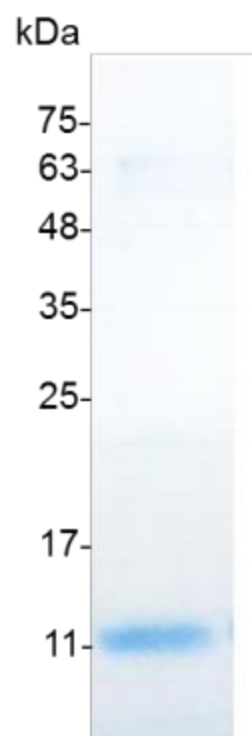
产品简介

描述： YOBIBIO 细胞因子/重组蛋白具有高活性、高纯度、低内毒素的卓越品质，所有产品均在 ISO13485/GMP、GLP 和 GTP 标准条件的实验室中完成，全部通过生物活性、内毒素水平、SDS-PAGE、Ni-NTA chromatography 验证和测试，保证产品生物活性与批间一致性，提高结果可信度和可重复性；我们的产品以无载体形式提供，非常适用于细胞培养，ELISA 或免疫印迹标准品的研究与生产。。

来源： *Escherichia coli*

纯度： >98% as determined by SDS-PAGE. Ni-NTA chromatography.

生物学活性： Measure by its ability to inhibit human FGF-2 - induce proliferation in HUVEC cells.



SDS- PAGE analysis of recombinant human CXCL6

内毒素检测： The ED₅₀ for this effect is < 5 µg/mL. < 0.1 EU per 1 µg of the protein by the LAL method.

蛋白序列： EAEEDGDLQCLCVKTTTSQVRPRHITSL
EVIKAGPHCPTAQLIATLKNRGIKLDL
QAPLYKKIIKLLES with
polyhistidine tag at the N-terminus.

产品组成

成分： 从含有 50 mM Tris and 150 mM NaCl, pH 8.5 溶液中冻干的蛋白质.

产品储存

储存： -20°C冻干粉长期保存.

运输： 蓝冰.

产品使用

1、推荐使用无菌水重悬冻干粉，溶液浓度不低于 100μg/mL，并静置至少 20min 以充分溶解。勿涡旋剧烈振荡。

2、重悬后的溶液，2 -8°C无菌保存不超过 1 周。

3、如需长期保存，推荐使用无菌的含载体蛋白(如 0.1 %BSA、10%FBS 或 5%HSA) 的溶液进一步稀释(不低于 10ug/mL) 后分装保存，-20°C至 -80°C无菌保存 3 到 6 个月。无血清实验需求时，可更换为 5%海藻糖溶液作为载体。避免反复冻融。

WB=Western Blot; IP=Immunoprecipitation; IF=Immunofluorescence; IHC=Immunohistochemistry; FACS=Fluorescence activated Cell Sorting; FA=Functional Assay

更多产品详情请关注 YOBIBIO 官网：

